

2024

calendario de actividades
moda y belleza



Resumen principales eventos sector moda

EVENTOS UNIVERSO MASCULINO

- ISPO OUTDOOR MUNICH
- PARÍS FASHION WEEK HOMME
- MILÁN FASHION WEEK MEN'S
- NEW YORK FASHION WEEK
- LONDON FASHION WEEK
- PITTI IMMAGINE UOMO MILAN
- MANLY WEEK

EVENTOS UNIVERSO FEMENINO

- PARÍS HAUTE COUTURE FASHION WEEK
- NEW YORK FASHION WEEK
- LONDON FASHION WEEK
- MILÁN FASHION WEEK
- PARÍS FASHION WEEK
- COPENHAGEN FASHION WEEK
- RAKUTEN TOKYO FASHION WEEK
- MERCEDEZ BENZ FASHION WEEK MADRID
- MERCEDEZ BENZ FASHION WEEK MÉXICO
- MONTEVIDEO FASHION WEEK
- BUENOS AIRES FASHION WEEK
- SÃO PAULO FASHION WEEK
- COLOMBIAMODA MEDELLÍN
- INTERMODA - GUADALAJARA

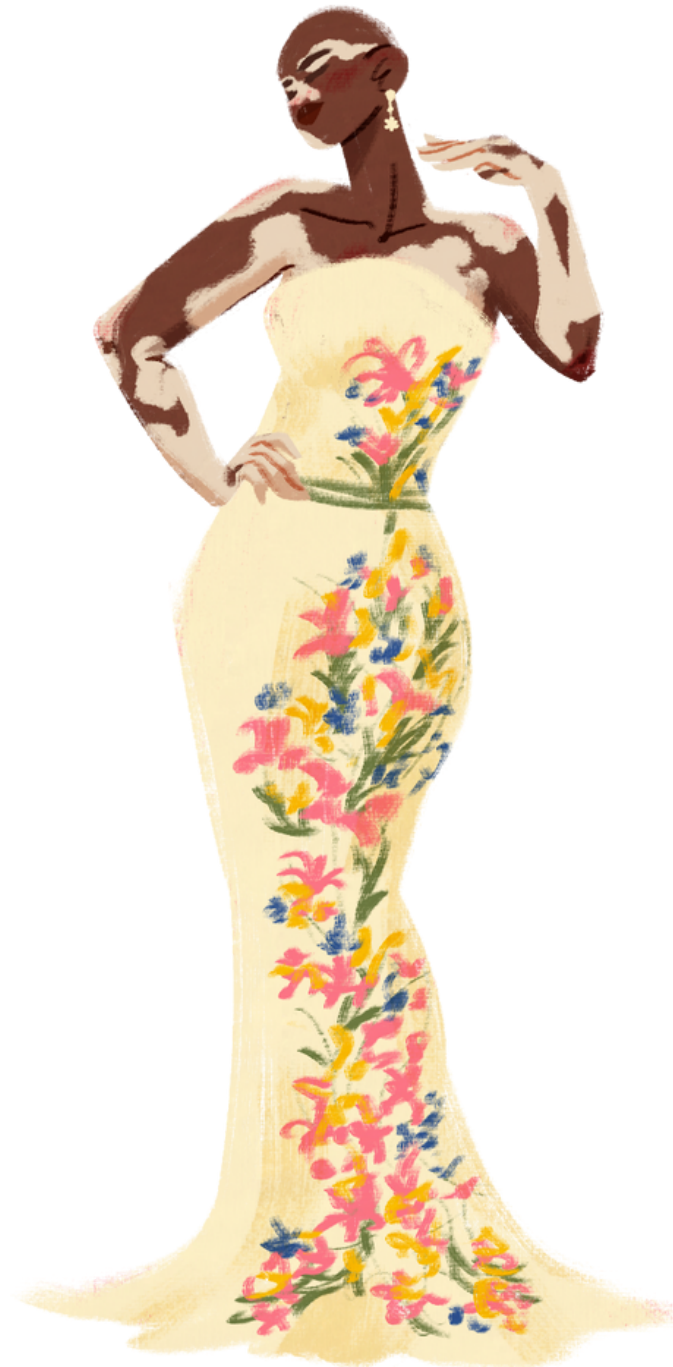
EVENTOS UNIVERSO SWIMWEAR Y LINGERIE

- INTERFILIÈRE PARÍS TRADE SHOW
- MAREDIMODA DIGITAL SHOW
- SPLASH PARÍS PREMIUM RESORTWEAR
- SURF EXPO CALIFORNIA
- ACTIVE COLLECTIVE CALIFORNIA
- CURVE NEW YORK
- MIAMI SWIM WVEK
- SWIM SHOW MIAMI
- GRAN CANARIA SWIM WEEK

Resumen principales eventos sector belleza

EVENTOS ESTÉTICA Y DERMATOLOGÍA

- DUBAI DERMA
- SUSTAINABLE COSMETICS SUMMIT PARIS
- CONGRESO INTERNACIONAL DE ESTÉTICA Y SPA MIAMI
- COSMETÁGORA PARÍS
- COSMOPROF WORLDWIDE



EVENTOS MAQUILLAJE Y CAPILAR

- EXPOBELLEZA MÉXICO
- AMERICAS BEAUTY SHOW CHICAGO
- COSMO BEAUTY BARCELONA
- COSMO BEAUTY LATINOAMÉRICA
- IN-COSMETICS GLOBAL
- FERIA DE BELLEZA Y SALUD BOGOTÁ
- IBS NEW YORK
- MAKEUP IN PARÍS
- PARIS HAUTE COUTURE FASHION WEEK
- NEW YORK FASHION WEEK
- LONDON FASHION WEEK
- MILÁN FASHION WEEK
- PARÍS FASHION WEEK

Cronograma anual sector moda

Primer trimestre

Enero

El cronograma mundial de la moda comienza el año con las pasarelas de alta costura en París y las semanas de la moda masculina en Italia y Francia.

Si tienes saldos de la temporada que termina, ya sea otoño/invierno o primavera/ verano según tu hemisferio, es el momento de gestionar, para que estos productos se vendan antes del comienzo oficial de la nueva temporada, esto es el 21 de marzo. Por eso los saldos comienzan el 01 de enero.

Febrero

Durante febrero se presentan las principales pasarelas y ferias de producto terminado de lo que será el otoño/invierno en hemisferio norte del año en curso. Este es el momento de observar y verificar las tendencias: Si produces tus propios productos, para comenzar con la creación de tus colecciones; Si eres distribuidor, para escoger los productos y montar los pedidos, a fin de que las producciones estén listas a tiempo, esto quiere decir, antes del día 21 de septiembre en tiendas.

Marzo

El 21 de marzo, con el solsticio, comienza oficialmente la temporada primavera/verano en hemisferio norte; y otoño/invierno en hemisferio sur. Es importante tener todo listo para el lanzamiento de las nuevas colecciones: productos en tienda, acciones comunicativas en medios y canales de venta y estrategia de activación rodando: eventos, showrooms, colaboraciones, entre otros.

Además con la celebración del día internacional de la mujer se debe planear una activación así sea pequeña



LUNES	MARTES	MIÉRCOLES	JUEVES	VIERNES	SÁBADO	DOMINGO
				1	2	3
4	5	6	7	8	9	10
11	12	13	14	15	16	17
18	19	20	21	22	23	24
25	26	27	28	29	30	31

marzo

- 03 - Professional Beauty Excel London - Feria para los profesionales de la industria de la Belleza
- 04 - BAFWEEK, Buenos Aires Fashion Week - Pasarelas de Prêt-à-porter edición primavera/verano 2024
- 08 - Celebración internacional del día de la mujer
- 08 - Great Bridal Expo Miami - Feria comercial de vestidos y accesorios para novia
- 10 - Alfombra roja Premios Oscar de la Academia
- 10 - París Bridal Fair - Feria para los profesionales de las bodas
- 11 - Latin American Fashion Summit - Evento comercial y académico de Moda Latinoamericana
- 21 - Inicio de temporada. Primavera/ verano 2024 en hemisferio norte; Otoño/invierno 2023 en hemisferio sur



EL COPYRIGHT Y OTROS DERECHOS DE PROPIEDAD INTELECTUAL EN LA
INFORMACIÓN Y DISEÑO QUE CONTIENE ESTE CALENDARIO PERTENECEN A



TODOS LOS DERECHOS RESERVADOS LEY 23 DE 1982 Y LEY 1403 DE 2010 DE
COLOMBIA.
PROHIBIDA SU VENTA, DISTRIBUCIÓN, REPRODUCCIÓN PARCIAL O TOTAL.

2024